



SMART GATEWAY

Cada red de sensores inalámbricos (WSN) desplegada con nuestros productos ATRAX requiere un coordinador de red, que cumple el Smart Gateway



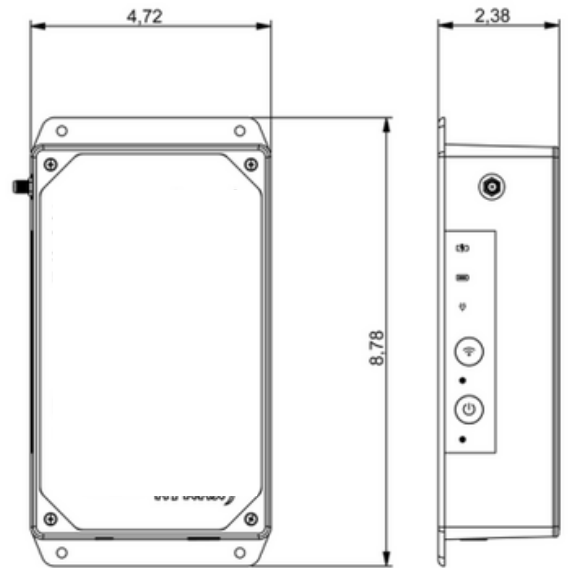


SMART GATEWAY

Por qué utilizar el Smart Gateway

La relación entre los nodos y el Gateway permite crear una WSN privada, permitiendo la transmisión y recepción de datos recogidos a través de la red SpiderMesh. A SpiderMesh WSN es independiente de la infraestructura existente y no requiere configuración de red.

- Información en tiempo real sobre sus operaciones
- Gestión proactiva y eficiente con en línea, informes y alarmas
- Una garantía de cumplimiento de la normativa o con sus propias normas
- Fácil instalación y sin mantenimiento
- Reduce la mano de obra



Características

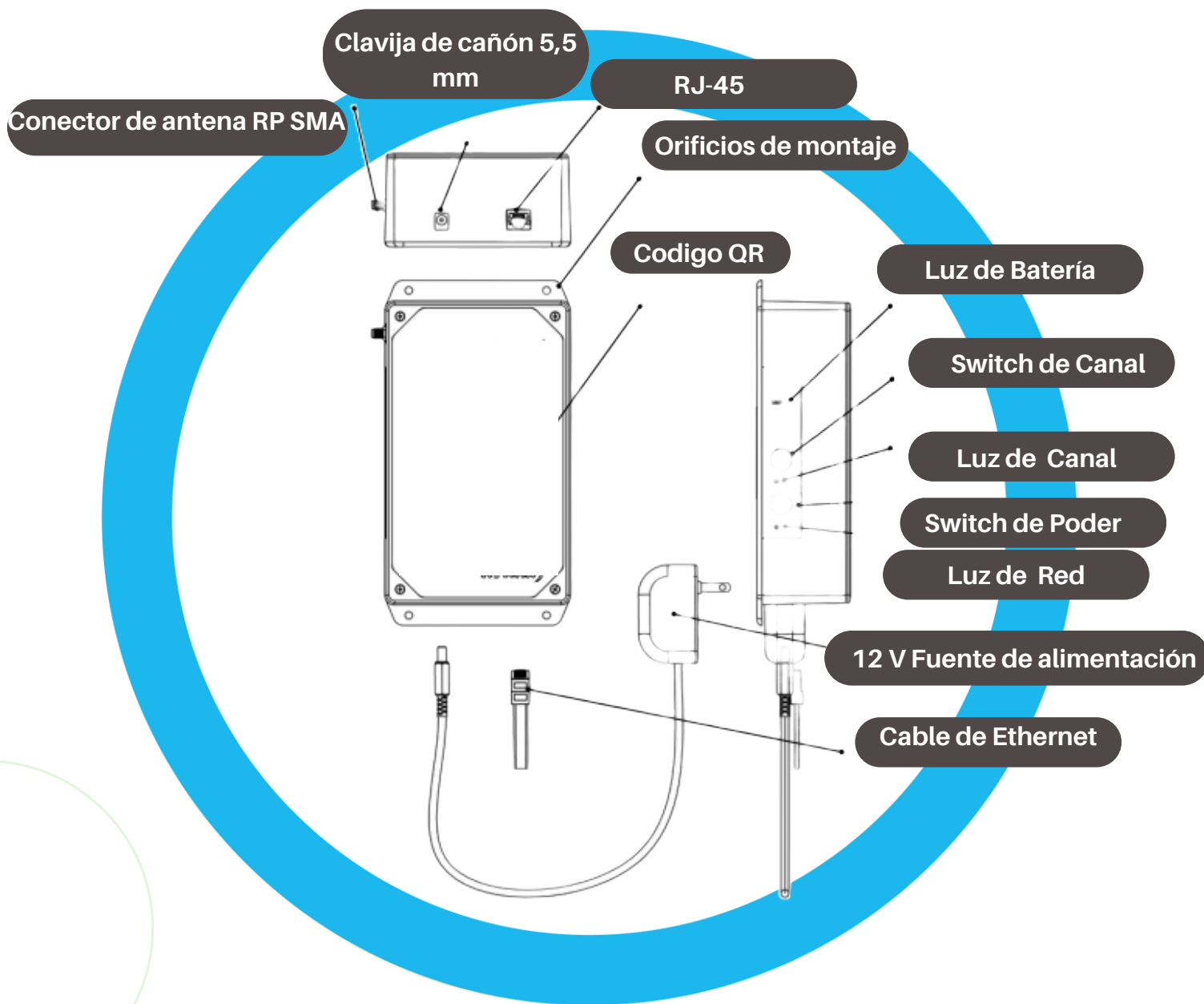
- Interfaz Ethernet y WI-FI
- Fácil configuración a través del punto de acceso y Software Smart Gateway Communicator
- Preconfiguración según su red (opcional)
- Alcance de hasta 10 km
- Batería interna de reserva con hasta 32 horas de autonomía
- Proporciona conectividad entre SpiderMesh A-Link e Internet
- LPWAN
- Hasta 100 sensores (Consúltenos para sistemas con más de 100 dispositivos)



Funcionamiento

La Smart Gateway controla toda la SpiderMesh cooperativa inalámbrica mediante coordinando los datos inalámbricos que se intercambian entre los A-Links. Una vez que los datos recibidos en la puerta de enlace, los datos se cargan en la nube mediante WI-FI o una conexión permitiendo el acceso remoto a todos los datos en tiempo real e históricos del sistema.

Esquema del equipo





Especificaciones	Rendimiento
Banda de frecuencia	Norteamérica: 902-928MHz Europa, Australia/Nueva Zelanda: 860 MHz Japón: 925 MHz
Tecnología inalámbrica	SPIDERMESH
Encriptación	AES-128
Rango	Hasta 10 km/7 millas (LOS*) 500m de media (NOLS**) 300m (bosque deciduo)
Número máximo de saltos	30 (el alcance total es 30 veces el alcance entre nodos)
Número máximo de A-Link	Ilimitado
Asignación de direcciones IP	DHCP o estatico
Acceso a datos en línea	Aplicación web Smartrek, servidor Rest
Respaldo Duración de la batería	32 horas
Conexión a Internet	Ethernet y Wi-Fi

*LOS: LÍNEA DE VISIÓN

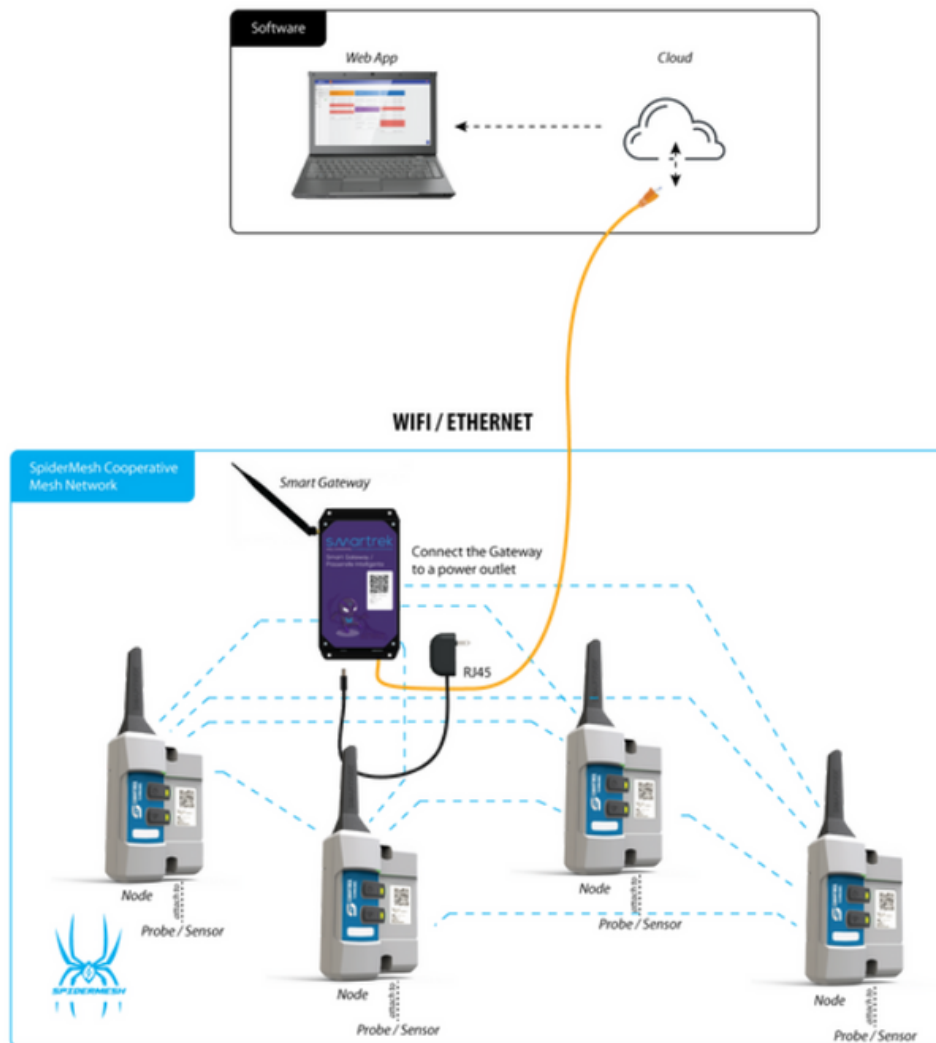
**NLOS: LÍNEA DE VISIÓN CERCANA

ESPECIFICACIONES TÉCNICAS

Especificaciones	Rendimiento
Asignación de direcciones IP	DHCP o estatico
Acceso a datos en línea	Aplicación web Smartrek, servidor Rest
Respaldo Duración de la batería	32 horas
Conexión a Internet	Ethernet y Wi-Fi

***Póngase en contacto con nosotros para sistemas con más de 100 dispositivos

APLICACIONES TÍPICAS DEL SMART GATEWAY



INFORMACIÓN PARA PEDIDOS

PRGEN-SGAT

X

Banda de Radio Frecuencia

- 1: NA (920MHz)
- 2: EU (860MHz)
- 3: AU (860MHz)
- 4: JP (925MHz)