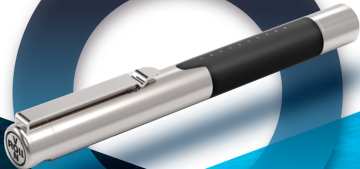




# GEÓFONO LEAKPEN

EQUIPO DE LOCALIZACIÓN DE FUGAS PEQUEÑO,  
MANEJABLE Y CÓMODO CON MICRÓFONO  
MUY SENSIBLE



Equipo móvil con características de medición excepcionales para la localización previa y la detección acústica de fugas en tuberías preurizadas. Se puede comprobar con mucha facilidad la válvulería, los hidrantes, las acometidas domésticas y más durante los trabajos de mantenimiento y controles, las lecturas de contadores o la búsqueda selectiva de fugas.

### Funcionamiento fiable

El Leakpen está equipado con un detector de movimiento y se enciende con un breve movimiento hacia adelante. A continuación, el equipo se sujeta al punto de medición con una punta de la sonda o un adaptador. Para una detección fácil y rápida de las fugas, el nivel de ruido se indica mediante los LED del equipo. El uso de auriculares Bluetooth (opcional) permite escuchar sin interrupciones con la mejor calidad.

Por lo general, cuanto más alto sea el nivel de ruido medido, más cerca estará la fuga. Si no se detecta ningún ruido de fuga, se puede asumir que el tramo de tubería no presenta fugas. Los ruidos de interferencia se suprimen automáticamente mediante un filtro de frecuencia preajustado. En general, las fugas pueden detectarse a una distancia de hasta 200 m dependiendo del material de la tubería y de su presión operativa.

### Modelos disponibles

- Equipo sin accesorios
- Correa
- Instrucciones de uso

### El conjunto 1 incluye

- Equipo móvil LEAKPEN con sensor de ruido integrado
- Auriculares de introducción en el oído con accesorios de carga
- Correa
- Instrucciones de uso

### El conjunto 2 incluye

- Equipo móvil LEAKPEN con sensor de ruido integrado
- Auriculares digitales Bluetooth con accesorios de carga
- Adaptador magnético y cable alargador
- Correa
- Instrucciones de uso

## Datos técnicos

### Dispositivo de sondeo

- **Carcasa:** Acero inoxidable, PVC
- **Dimensiones:** forma ergonómica de Ø 18 mm x 180 mm para el uso con una sola mano
- **Clase de protección:** IP68
- **Peso:** equipo manual 200 g ± 25 %, incluyendo la batería
- **Temperatura de servicio:** -20°C...+50°C
- **Temperatura de almacenamiento:** -40°C...+60°C
- **Humedad:** 0 % ... 100 % RH
- **Alimentación de corriente:** Equipo manual 1 x 1,5 V AA litio / alcalina/Ni-MH, intercambiable
- **Autonomía:** Al menos 10 horas con pilas alcalinas de 2500 mA a 21 °C - desconexión automática tras 10 minutos sin funcionamiento
- **Visualización:** LED rojos (10 piezas) para indicar el nivel de ruido de fuga y el estado de la comunicación
- **Transmisión por radio:** Con función de protección auditiva ajustable
- **Bluetooth:** Tecnología de radiocomunicaciones Bluetooth 2.1 (class II) sin perturbaciones y aptX-AudioCodec
- **Módulo HF:** Feayycom F3C-BT802, 5.0 Dual Mode
- **Potencia de transmisión:** +10 dBm (máxima)
- **Antena:** Chip cerámico interno

### Sensores

- **Acústico:** Sensor de compresión piezoeléctrico integrado (IPE), tecnología de vonHoß-Hydro
- **Desplazamiento:** Sensor de aceleración digital integrado para controlar el funcionamiento
- **Procesamiento de señales:** Respuesta de frecuencia: 20 Hz ... 2000 Hz
- **Certificación:** CE / CB

