



# FINDAR™

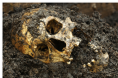
LOCALICE EVIDENCIA ENTERRADA





## La ventaja de FINDAR

FINDAR™ permite que las autoridades busquen rápida y eficientemente las evidencias enterradas



- FINDAR utiliza tecnología de georadar para generar imágenes subterráneas rápidamente.
- Su intuitiva interfaz de usuario guía a los investigadores a través de una búsqueda sistemática mediante cuadrículas.
- Se generan imágenes 3D in situ en cuestión de segundos que indican la posición y la profundidad de una potencial evidencia.
- Las imágenes en tiempo real permiten tomar decisiones en el lugar. Las áreas de interés pueden identificarse y excavarlas inmediatamente.



## Localice evidencia en tiempo real

Tumbas clandestinas



Drogas o dinero enterrado en contenedores de plástico o metal

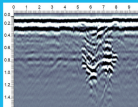


Armas enterradas y reservas de municiones



Dispositivos explosivos improvisados (IED), artefactos explosivos sin detonar (UXO) y minas

## MODO LINEAL



Recopila líneas transversales a efectos de reconocimiento. Identifica y enfoca su búsqueda en áreas relevantes



## Características de FINDAR

**Reportes por Wi-Fi**  
Envíe capturas de pantalla de informes por correo electrónico directamente desde el sitio de investigación

**GPS Interno**  
Referencia geográfica de capturas de pantalla

**Carro ultraliviano**  
Fácil de transportar y desplegar. Cubre rápidamente superficies grandes.

**Recargable**  
Permite entre 4 y 6 horas de uso

**Sensor GPR**  
Tecnología GPR patentada de banda ultrancha y alta resolución.

**Procesamiento de datos de inspecciones**  
Muestra los resultados in situ para señalar evidencia potencial

**Transferencia de datos USB**  
Los datos se copian en una memoria USB para su transferencia posterior a una computadora

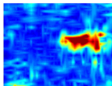
**Unidad de pantalla táctil y durable**  
Vea datos con claridad en todo tipo de condición atmosférica

**GPS externo opcional**  
Para posicionamiento y mapeo con alta precisión

**Odómetro**  
Permite recopilar datos a intervalos equidistantes



## Cortes de profundidad 3D



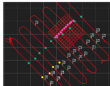
Luego de recopilar una cuadrilla de datos, genere imágenes en el sitio mediante cortes de profundidad. Señalar la posición y la profundidad de objetivos potenciales.

## Interpretación en campo



Luego de recopilar una cuadrilla de datos, genere imágenes en el sitio mediante cortes de profundidad. Señalar la posición y la profundidad de objetivos potenciales.

## Plantilla con vista de mapa in situ

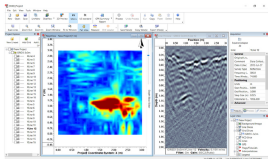


Luego de recopilar una cuadrilla de datos, genere imágenes en el sitio mediante cortes de profundidad. Señalar la posición y la profundidad de objetivos potenciales.

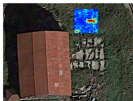


### Guarde datos para futura referencia

Descargue imágenes y datos capturados a una PC e intégreolos rápidamente en los reportes



### RESULTADOS GEORREFERENCIADOS



Muestre sus líneas de levantamiento y sus objetivos en Google Earth™ y otras plataformas de georreferenciación similares.

### Accesorios adicionales

Batería y cargador \* GPS externo \* Estuche de envío \* Estuche para transportar la pantalla

## Especificaciones

<b>Profundidad</b>	Hasta 3 m (10 pies)	<b>Almacenamiento</b>	230 km (143 millas) de datos
<b>Tamaños de levantamiento de sitio predeterminados</b>	3x3 m, 5x5 m, 10x10 m, 15x15 m (10x10 pies, 20x20 pies, 50x50 pies)	<b>Estuche de envío</b>	81 x 61 x 56 cm (32 x 24 x 22 pulgadas)
<b>Temperatura de funcionamiento</b>	Sensor: -40 °C a +50 °C, -40 °F a +122 °F Pantalla: -20 °C a +50 °C, -4 °F a +122 °F	<b>Pantalla</b>	A todo color, con recubrimiento táctil protector antirreflejo, legible bajo luz solar directa
<b>Dimensiones del sistema ensamblado</b>	115 x 55 x 90 cm (45 x 21 x 35 pulgadas)	<b>Tipo de batería</b>	Celda de gel ácido-plomo, sellada
<b>Batería</b>	Voltaje: 12 V Duración: 4 a 6 horas Capacidad: 8 A/h Entrada del cargador: 110-240 V	<b>Visualización de datos</b>	Pantalla en campo: Transversal, corte de profundidad, MapView, capturas de pantalla en pantalla PC: EKKO_Project Software para análisis y generación de informes posterior
<b>Peso en funcionamiento</b>	23 kg (50 lb)	FINDAR cumple con las normas de Industria Canadi (IC), la Comisión de Comunicaciones Federales de Estados Unidos (FCC) y el Instituto Europeo de Normas de Telecomunicaciones (ETSI) para dispositivos de banda ultrancha (UWB).	