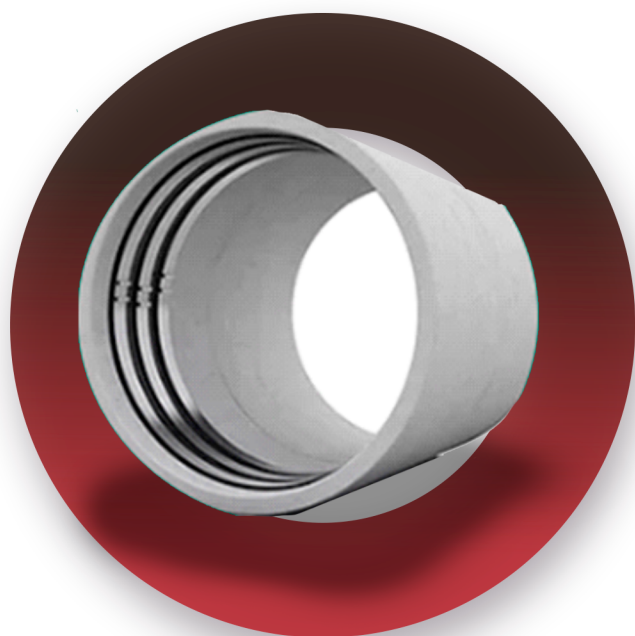


## Sellos Amex



### **Amex-10 Mono**

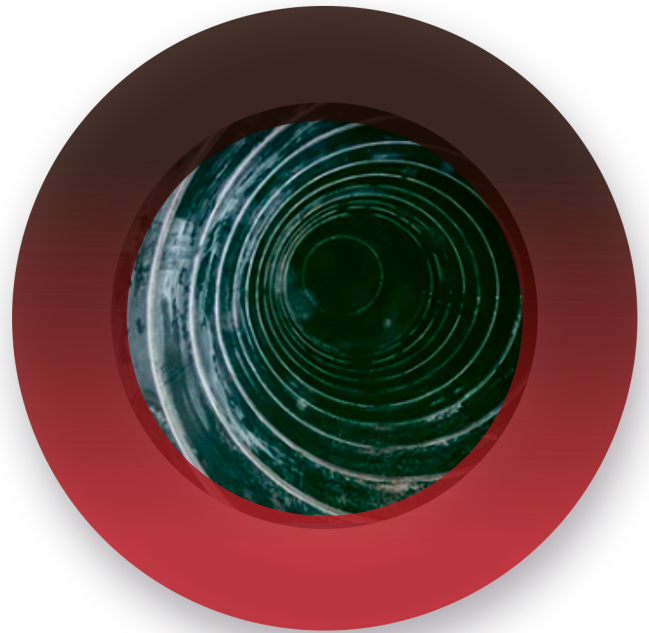
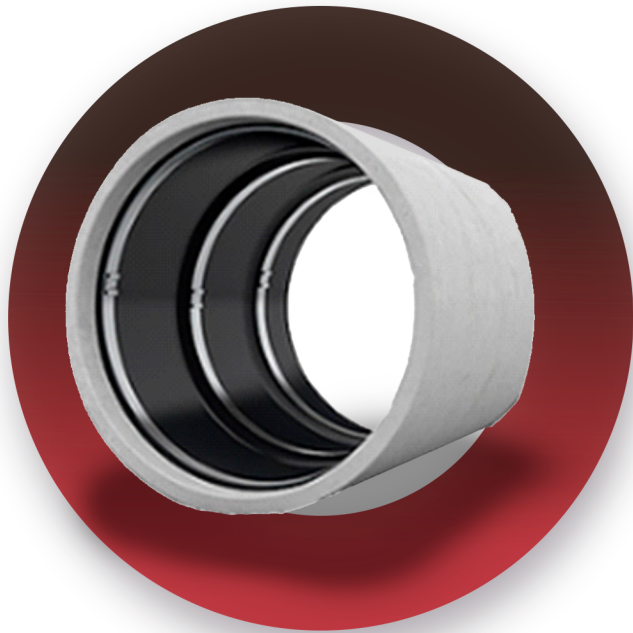
El sello Amex-10 Mono se utiliza como manguito de reparación de tubería interna para sellar juntas y tuberías en tuberías accesibles.

### **Pruebas y Aprobaciones:**

- Agua potable: KTW, DVGW W 270, NSF 61, ACS, WRAS
- Construcción general: DIBt Z-42.3-474
- Resistencia al chorro de agua a presión: Según DIN 19523

### **Especificaciones técnicas Amex-10 Mono:**

- Diámetro: DN 600-6000
- Anchos: 260mm, 366mm, 500mm
- Tipo de tubería: Todos
- Medios aplicables: Todos
- máx. presión interna: 25 bares
- máx. presión externa: 8 bar
- mín. temperatura de funcionamiento: -30°C
- máx. temperatura de funcionamiento: 130°C



### **Amex-10 Vario**

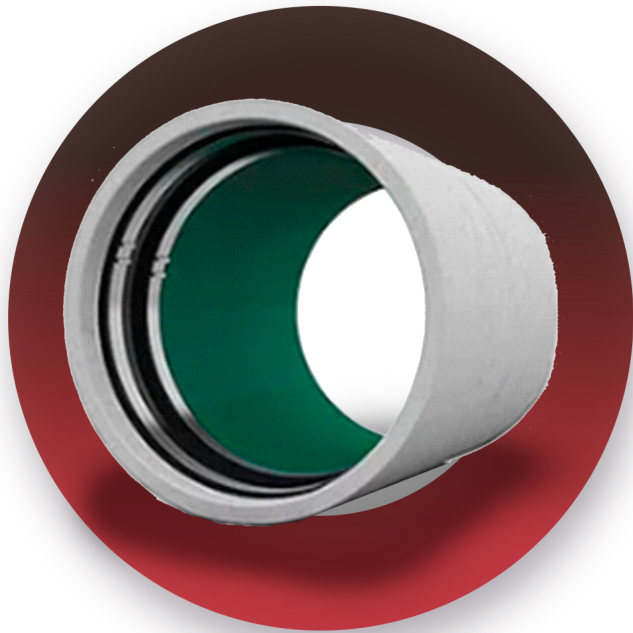
El sello Amex-10 Vario utiliza nuestra tecnología comprobada de sellos entrelazados para volver a revestir las tuberías con nuestros sellos.

### **Pruebas y Aprobaciones:**

- Agua potable: KTW, DVGW W 270, NSF 61, ACS, WRAS
- Construcción general: DIBt Z-42.3-474
- Resistencia al chorro de agua a presión: Según DIN 19523
- Prueba de idoneidad para materias primas: Según ISO 3384, ISO 188, DIN EN 681
- Relajación del estrés: BS 903
- Prueba de presión: 1.000 horas
- Vida de diseño del material Prueba de movimiento: Liftetime FlowTight

### **Especificaciones técnicas del Amex-10 Vario:**

- Diámetro: DN 600-6000
- Ancho: 500 mm+
- Tipo de tubería: Todos
- Medios aplicables: Todos
- máx. presión interna: 25 bares
- máx. presión externa: 8 bar
- mín. temperatura de funcionamiento: -30°C
- máx. temperatura de funcionamiento: 130°C



### **Amex-10 Vario**

El sello Amex-10 LEM se usa para sellar los extremos del revestimiento en todas las tuberías.

### **Pruebas y Aprobaciones:**

- Agua potable: KTW, DVGW W 270, NSF 61, ACS, WRAS
- Construcción general: DIBt Z-42.3-474
- Resistencia al chorro de agua a presión: Según DIN 19523
- Prueba de idoneidad para materias primas: Según ISO 3384, ISO 188, DIN EN 681
- Relajación del estrés: BS 903
- Prueba de presión: 1.000 horas
- Vida de diseño del material Prueba de movimiento: Liftetime FlowTight

### **Especificaciones técnicas Amex-10 LEM:**

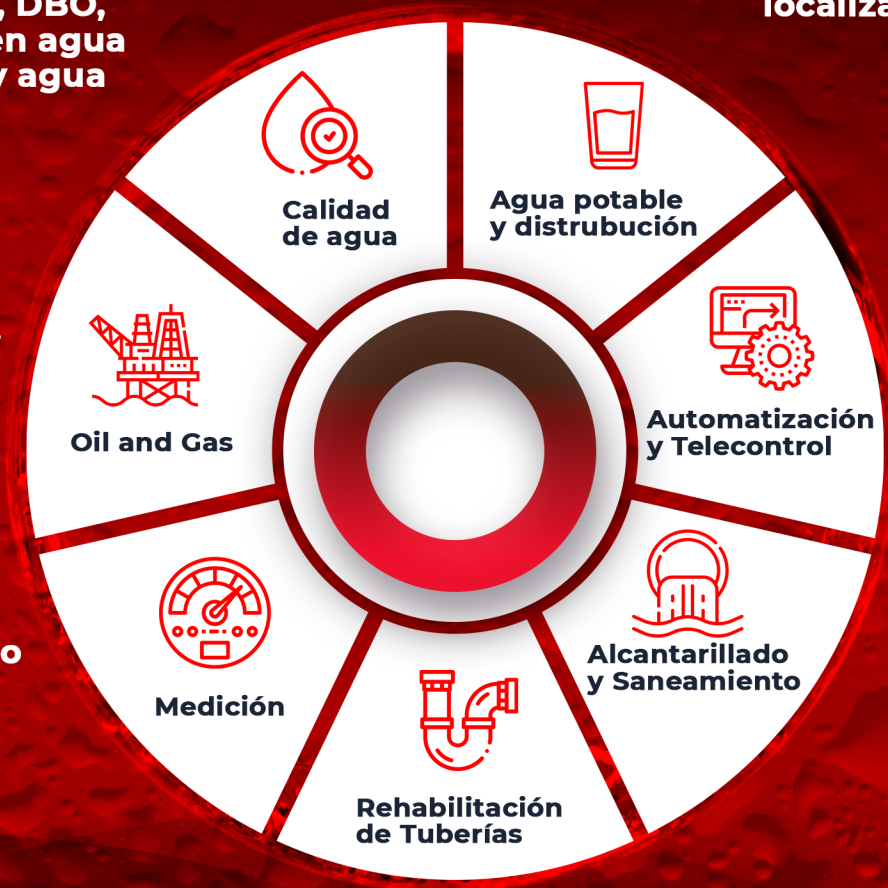
- Diámetro: DN 150-4000
- Ancho: 260 mm, 366 mm, 500 mm
- Tipo de tubería: Todos
- Medios aplicables: Todos
- máx. presión interna: 25 bares
- máx. presión externa: 8 bar
- mín. temperatura de funcionamiento: -30°C
- máx. temperatura de funcionamiento: 130°C

## Control de Presiones Y Sectorización Online

Medición en tiempo real de calidad agua, DBO, DQO, COT, etc, en agua cruda, residual y agua potable.

Detección de fugas y localización de tuberías

Control de presión y de distribución de gases y aceites.



Control de Sectores y Vrps con monitoreo de calidad de agua

Oil and Gas

Automatización y Telecontrol

Medición de Flujo y Nivel.

Control en tiempo real de Bombes y Tanques

Medición

Alcantarillado y Saneamiento

Robots de fresado y rehabilitación puntual

Rehabilitación Sin Zanja Agua Potable y Alcantarillado

Rehabilitación de Tuberías

Cámara de inspección y Robots